

The logo features the word "BOOM" in a bold, orange, sans-serif font. The two 'O's are stylized as overlapping circles. Below "BOOM" is the word "EXPERIENCE" in a smaller, orange, sans-serif font. The entire logo is set against a white circular background.

**BOOM**  
EXPERIENCE

NAISSANCE D'UN ESPACE DE COWORKING

“

*Soyez passionné.  
Faites les choses avec passion.  
Seulement avec passion.*

# PART I : avant



## PART 2 : prise en main des locaux



## PART 3 : démontage

Pour y voir plus clair,  
le mieux c'est de tout  
démonter...













Voilà.  
Là déjà, on commence  
à y voir plus clair !



Chaque cm d'espace  
que l'on peut récupérer,  
on le récupère !





Cette ouverture  
n'est pas assez grande !

Voilà, là c'est mieux !







“

*Même sur la route la plus longue, le marcheur avance pas à pas.*

Casser c'est facile.

Mais maintenant, va falloir reconstruire !

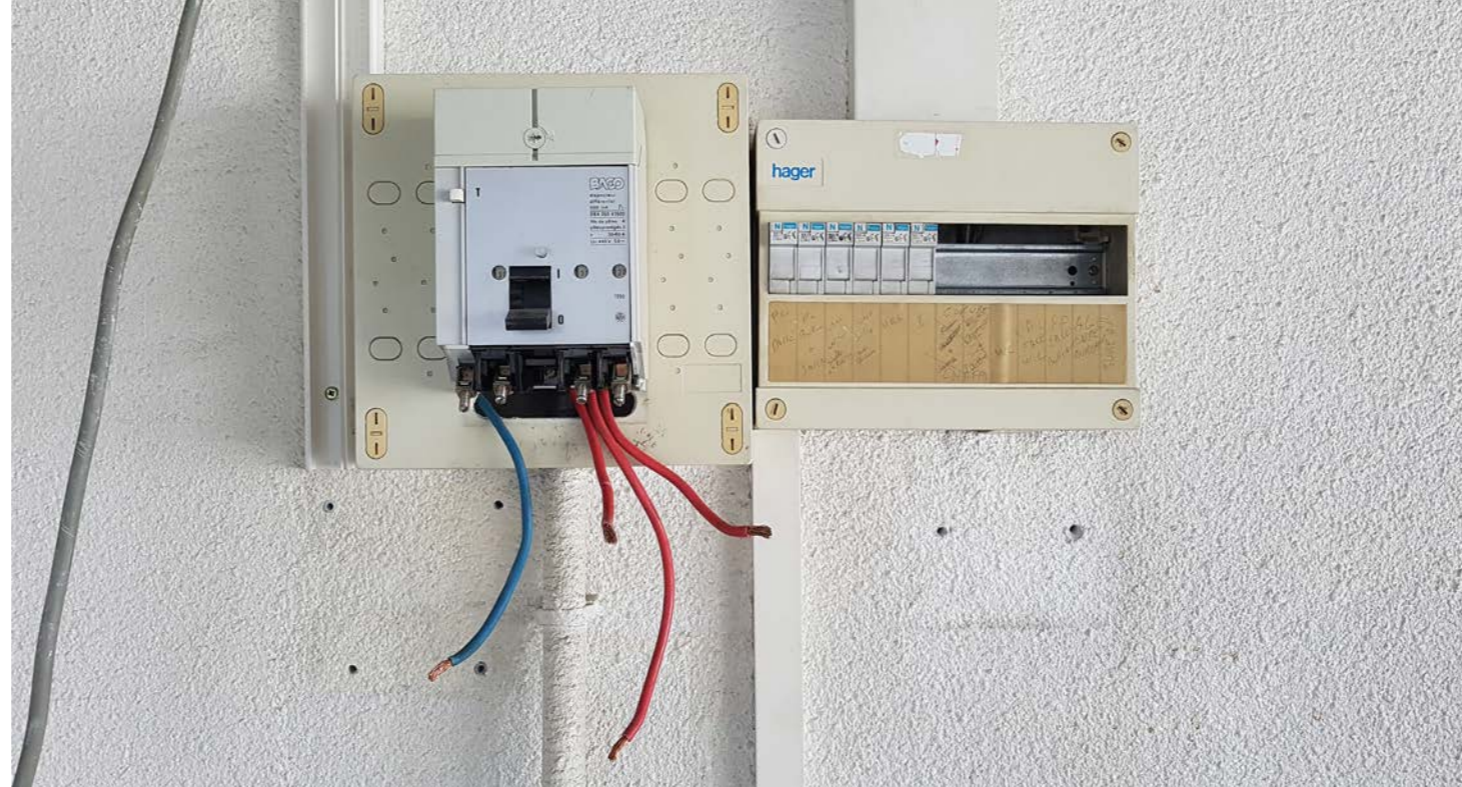
## PART 4 : Reconstruction

Moi : Ok, mais par quoi commencer ??

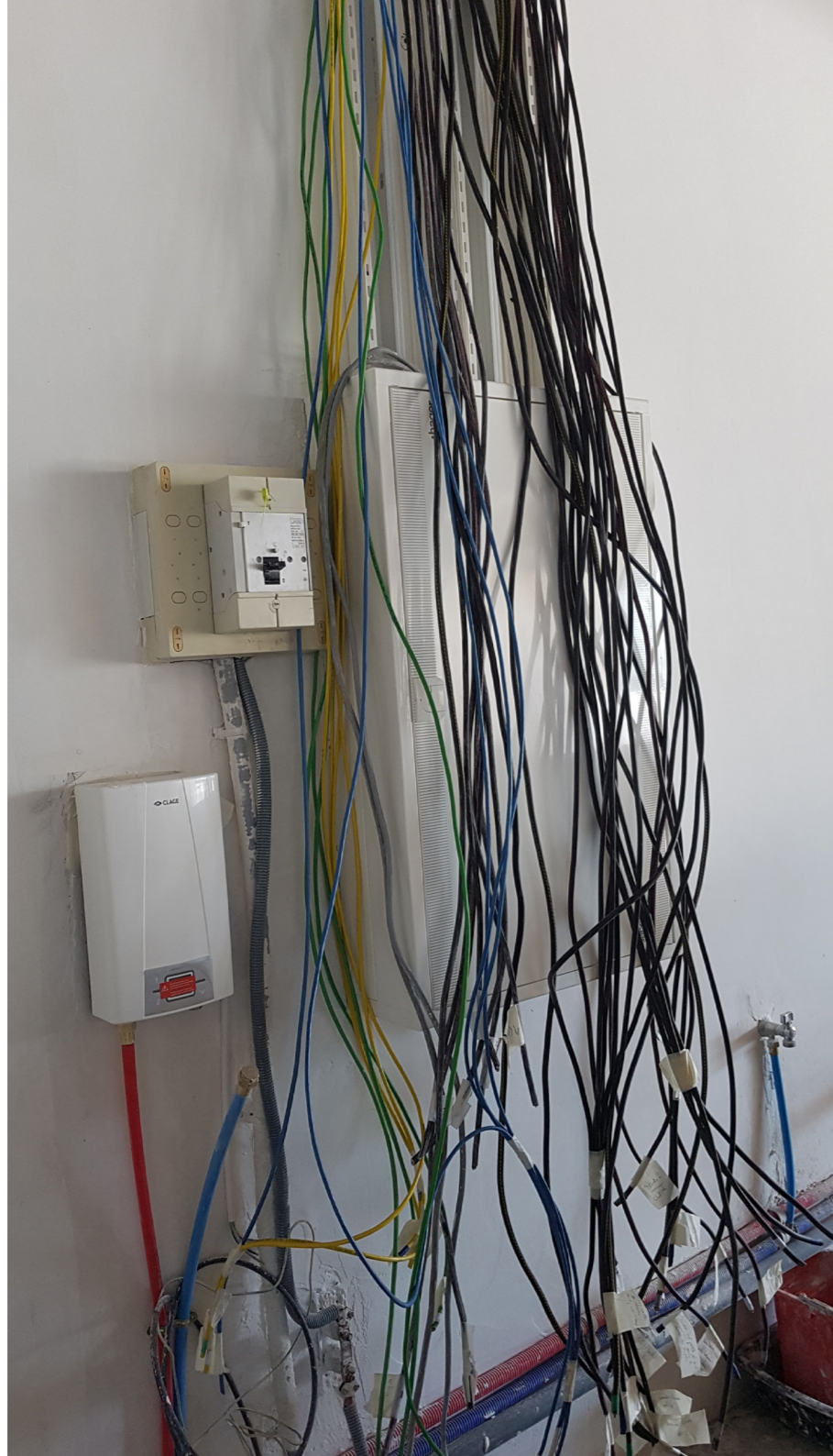
Mon autre moi : Calme toi, respire un grand coup, réfléchis 30s... et envoie du bois !







Déjà, une petit choc de simplification



T'as le bonjour de la pieuvre !



Puis un peu de domotique





13+80 2500  
7438



On rentre dans la phase de redressage des murs et lissage. Ça a été ma partie préférée...











Sors les raquettes !  
Il a neigé dans les bureaux !

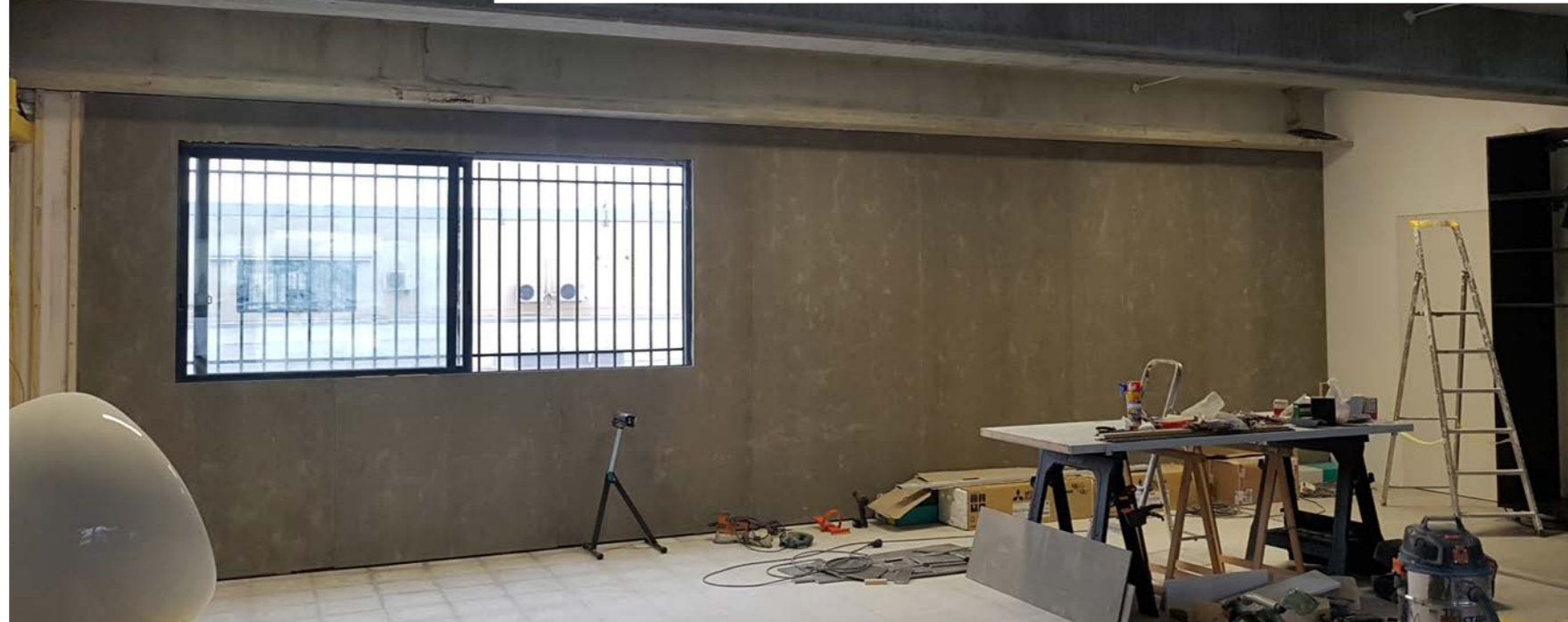




Chérie, tu vas avoir un peu  
de ménage en rentrant...



Et qui c'est le roi du lissage ??















Tiens, avec le Viroc restant,  
si on se faisait des bureaux !





Oh miroir, mon beau miroir...







Là, quand on attaque la moquette,  
ça commence à sentir bon !





Quelques tests de pattern...



Plafond

Là aussi, ça a été un grand moment.

Merci d'éteindre  
Vos portables



Une idée de résille morte au combat.















Cuisine



Alors ?  
Il est où ce con de Brian ?









Bin ouai !  
Il est encore dans la kitchen !















A white cabinet mounted on the wall above the countertop.

A stainless steel sink with a gooseneck faucet and a side sprayer.

A black induction cooktop integrated into the countertop.

Tools including a screwdriver and a utility knife on the countertop.

A red Legrand box and an orange plastic component on the countertop.





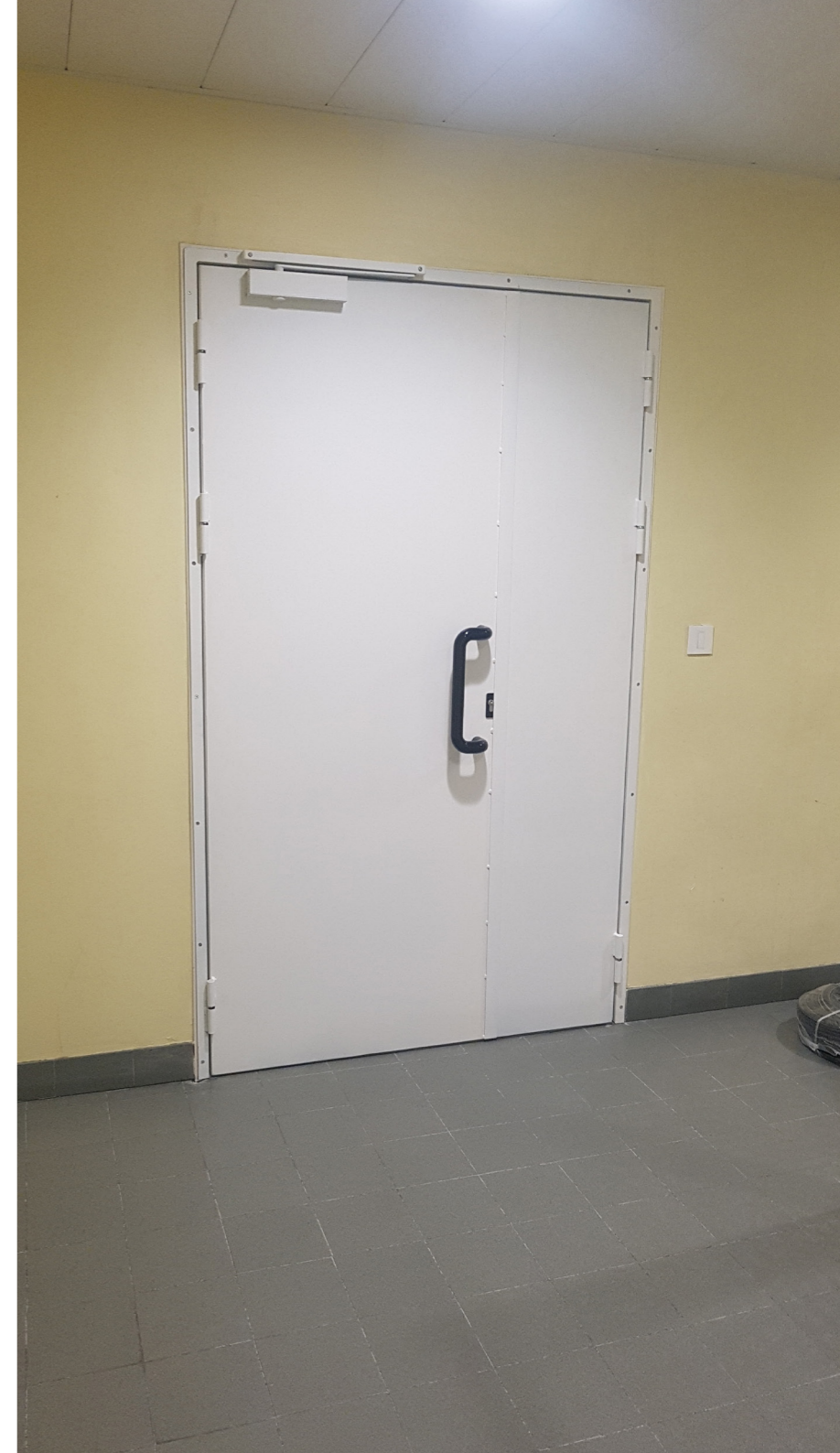
# Baies vitrées





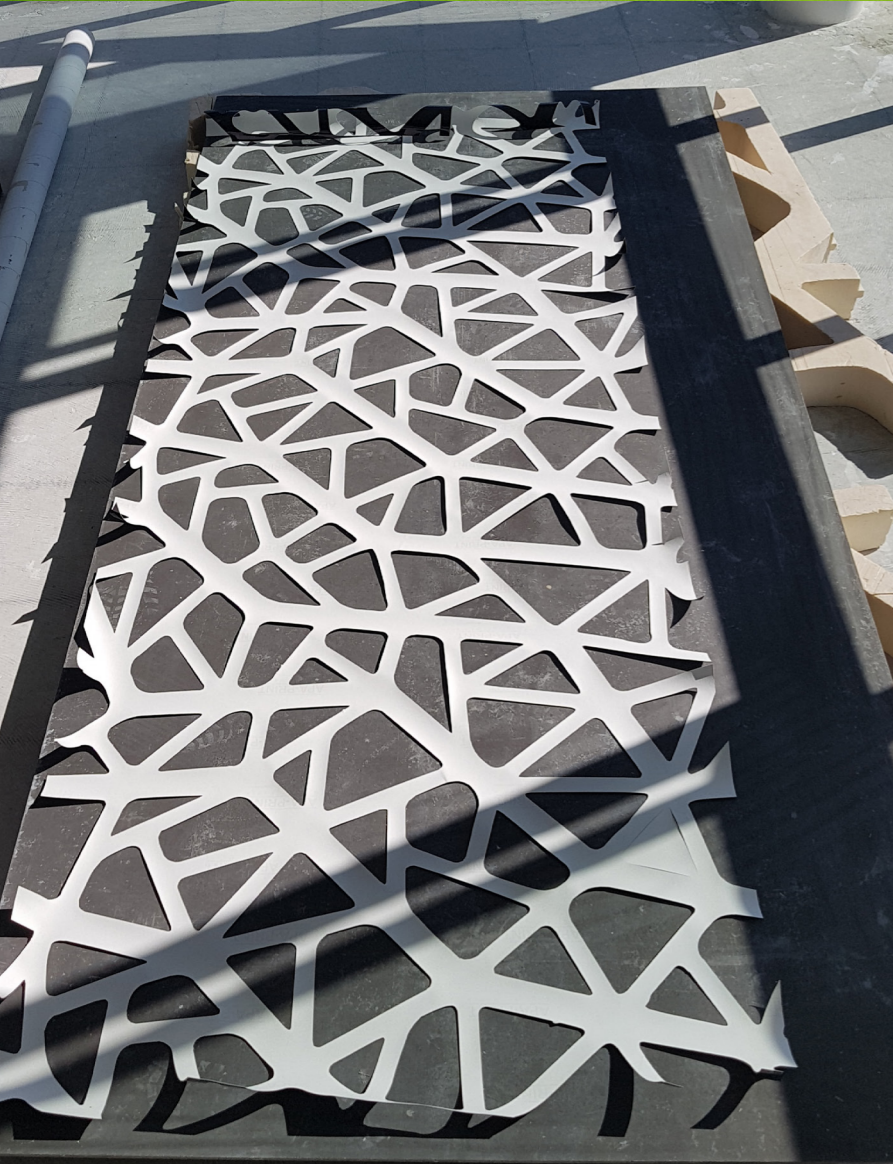


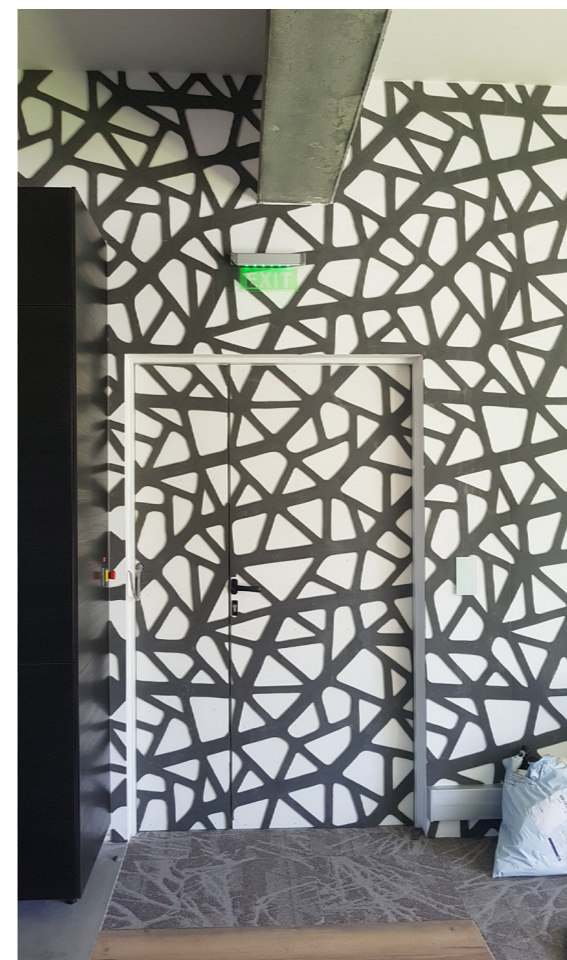
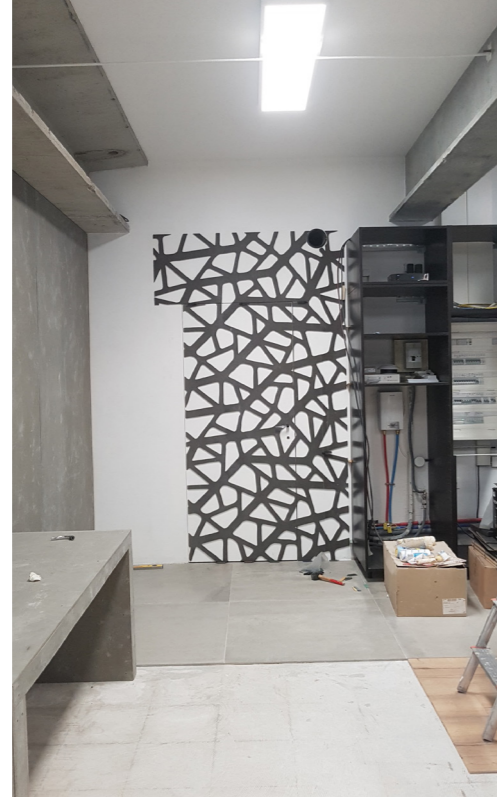
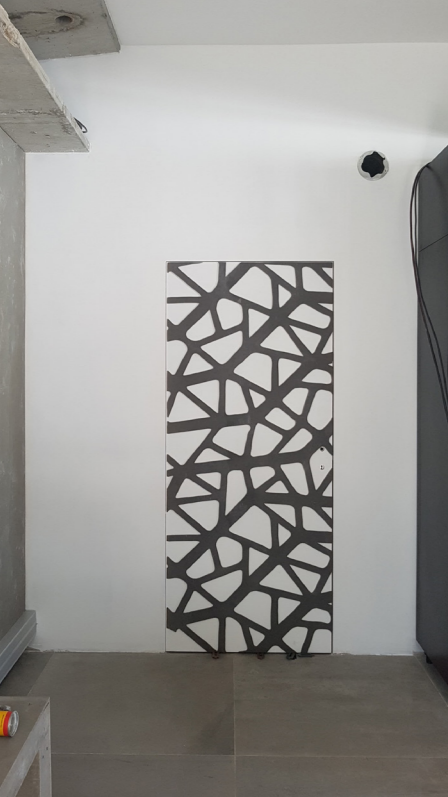
# Porte d'entrée





# Naissance d'une résille





Résille,  
check !





La bulle



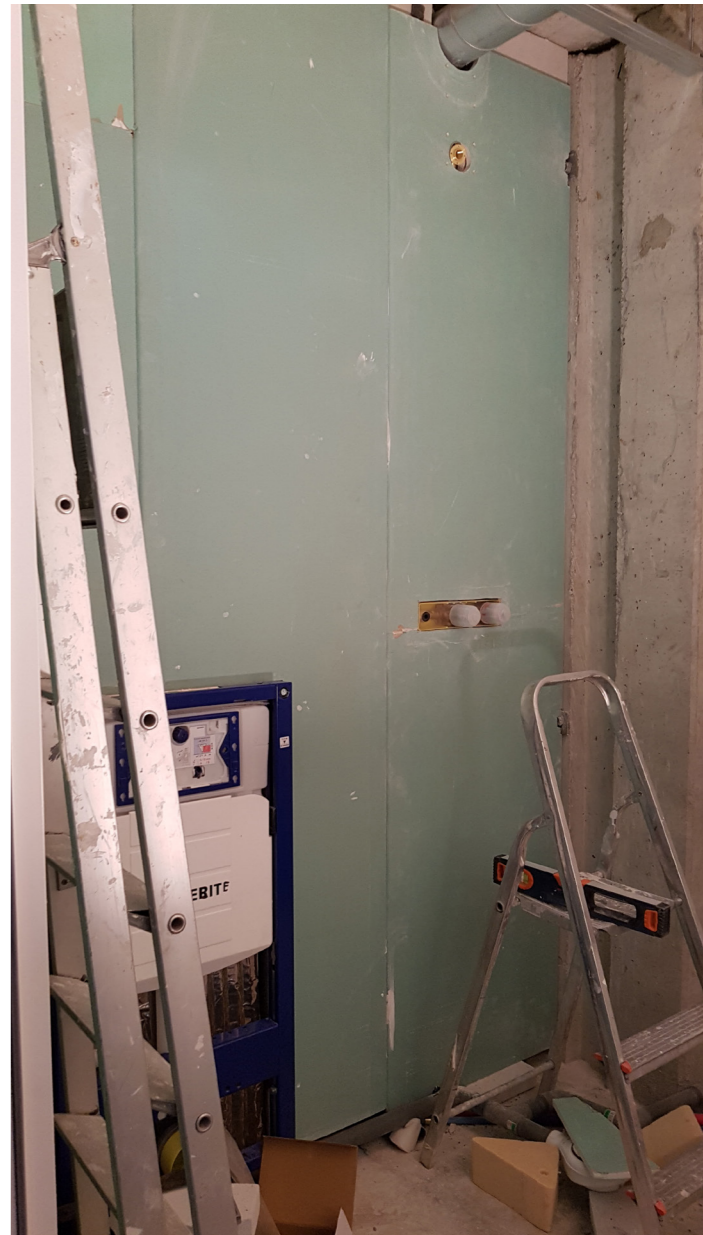
Salle de bain



Déjà, on va commencer par reboucher.  
Opération mako moulage !



Puis refermer.  
Car finalement, les toilettes à découvert,  
ce n'est pas une si bonne idée...







# Salle de réunion









Redresser, poncer,  
lisser, poncer,  
lisser...











Version boîte de nuit









“

*Ne faites pas de petits projets.  
Ils n'ont aucune magie pour  
enthousiasmer quiconque.*

